

CORSO BREVE IN

# Applicazioni di tecniche di indagine sperimentale nella valutazione di edifici e infrastrutture nelle emergenze post terremoto

Pavia, 24-26 Novembre, 2011

• **Contenuti del Corso**

Il corso intende affrontare alcuni degli aspetti relativi all'utilizzo delle tecniche di indagine sperimentale nella valutazione degli edifici nelle emergenze post sisma con particolare riferimento alla strutture sensibili. La prima fase del corso è dedicata alla presentazione delle tecniche di indagine non distruttive e all'utilizzo della strumentazione, attraverso lezioni teoriche e pratiche. Nella seconda parte si svolgeranno invece delle lezioni sui metodi semplificati per la stima della vulnerabilità strutturale per strutture in cemento armato e in muratura, e verranno infine introdotte nuove schede di raccolta dati per strutture speciali.

• **Programma del Corso**

**Giovedì 24 novembre**

14.00-15.50	Tecniche di indagine Termografica
15.50-16.05	Pausa caffè
16.05-19.00	Tecniche di indagine soniche e ultrasoniche

**Venerdì 25 novembre**

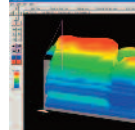
09.00-10.50	Utilizzo del Georadar per applicazioni strutturali
10.50-11.05	Pausa caffè
11.05-13.00	Monitoraggio Dinamico delle Strutture
13.00-14.00	Pausa pranzo
14.00-15.50	Valutazione dello stato di sforzo e delle caratteristiche tenso-deformative della muratura
15.50-16.05	Pausa caffè
16.05-18.00	Valutazione dei meccanismi locali di collasso di edifici in muratura

**Sabato 26 novembre**

9.00-10.00	Stima della forza di trazione nelle catene degli archi
10.00-10.15	Pausa caffè
10.15-13.00	Indagini Geognostiche per la caratterizzazione di sito
13.00-14.00	Pausa pranzo
14.00-15.00	Rilievo post-sismico di strutture prefabbricate
15.00-16.15	Valutazione semplificata della vulnerabilità sismica di edifici in C.A.
16.15-16.30	Pausa caffè
16.30-18.00	Valutazione semplificata della vulnerabilità sismica di edifici in C.A.



Mobile Unit



## • Coordinatore del Corso •

**Prof. Ing. Alberto Pavese**

Università degli Studi di Pavia, Fondazione Eucentre

## • Docenti

**Prof. Ing. Alberto Pavese**

Università degli Studi di Pavia, Fondazione Eucentre

**Prof. Ing. Carlo Lai**

Università degli Studi di Pavia, Fondazione Eucentre

**Dott. Ing. Davide Bolognini**

Fondazione Eucentre

**Dott. Ing. Filippo Dacarro**

Fondazione Eucentre

**Dott. Ing. Simone Peloso**

Fondazione Eucentre

**Dott. Ing. Roberto Franzolin**

Fondazione Eucentre

**Dott. Ing. Marco Ciano**

Boviar Srl

**Dott.ssa Ing. Veronica Redaelli**

Deralab Srl

**Dott. Ing. Carlo Manzini**

Fondazione Eucentre

**Dott.ssa Arch. Giuliana Cardani**

Politecnico di Milano

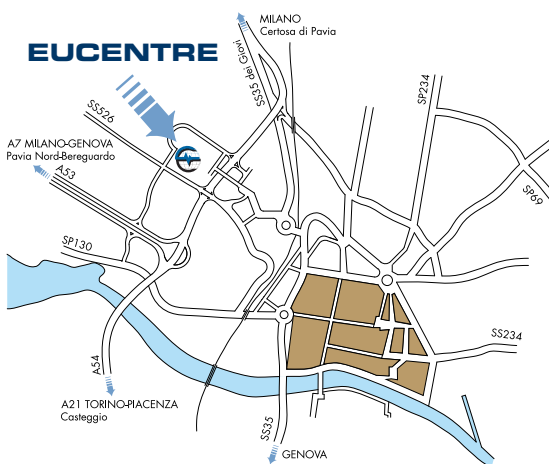
## • Responsabile del Corso

**Prof. Gian Michele Calvi**

Presidente del Centro Europeo di Formazione e Ricerca in Ingegneria Sismica (Eucentre) e Direttore della Scuola Post-Laurea "Understanding and Managing Extremes" (UME School, [www.umeschool.it](http://www.umeschool.it))

## • Come raggiungere Eucentre

La sede di Eucentre si trova all'interno del polo Cravino dell'Università di Pavia. Ulteriori informazioni su [www.eucentre.it](http://www.eucentre.it)



## • Modalità di Iscrizione •

### CORSO BREVE IN Applicazioni di tecniche di indagine sperimentale nella valutazione di edifici e infrastrutture nelle emergenze post terremoto

Per l'iscrizione è necessario registrarsi sul sito [www.eucentre.it](http://www.eucentre.it) nella sezione 'Didattica', compilare in tutte le sue parti il modulo di registrazione. In seguito utilizzare login e password per accedere all'area riservata e iscriversi da Menu Corsi. Dopo la comunicazione di disponibilità di posti da parte di Eucentre, l'iscrizione deve essere confermata entro il **15 novembre 2011** con pagamento tramite bonifico bancario o carta di credito (seguendo le modalità che saranno inviate tramite email). Si prega poi di mandare copia del pagamento ad uno dei seguenti recapiti: fax: (+39) 0382.529131 - e-mail: [corsi@eucentre.it](mailto:corsi@eucentre.it). Qualora tale documentazione non arrivasse entro la data indicata Eucentre considererà la prenotazione disdetta. La quota di partecipazione al corso è di € 400 + IVA 21%.



### • Elenco Corsi Brevi programmati per l'anno 2012

- Progettazione antisismica di strutture in acciaio;
- Progettazione antisismica di strutture in legno e prefabbricate;
- Analisi, progettazione e verifica di grandi strutture: gusci e serbatoi;
- Indagini geofisiche avanzate per la definizione del modello geotecnico-sismico dei siti di costruzione;
- Meccanica non-lineare delle strutture: metodi, modelli ed applicazioni;
- Progettazione agli spostamenti di strutture;
- Progettazione antisismica di edifici in muratura.

Il corso prevede un numero massimo di 48 partecipanti che saranno selezionati in ordine di iscrizione. Alla fine del corso verrà rilasciato un attestato di frequenza. Il costo del corso è di € 400 + IVA 21%: sono inclusi pranzi, coffee break e materiale didattico.

Da versare sul c.c. bancario intestato a: Centro Europeo di Formazione, (IBAN IT3650504811302000000042461), presso Banca Popolare Commercio e Industria - Strada Nuova 61/C, 27100 Pavia specificando il titolo del corso ed il nominativo del partecipante. È previsto anche il pagamento con carta di credito (seguire istruzioni email di conferma). Eventuali ritiri nei tre giorni precedenti l'inizio del corso saranno soggetti a penale pari al 30% del costo totale. Il corso si terrà presso Eucentre, aula didattica, via Ferrata 1, Pavia. Gli interessati sono pregati di contattare la segreteria del Centro.



Via Ferrata, 1 - 27100 Pavia, Italy  
Tel. (+39) 0382.516911 - Fax: (+39) 0382.529131  
E-mail: [corsi@eucentre.it](mailto:corsi@eucentre.it) - web-site: [www.eucentre.it](http://www.eucentre.it)



Dipartimento della Protezione Civile  
Presidenza del Consiglio dei Ministri



Centro Europeo di Formazione e Ricerca  
in Ingegneria Sismica (Eucentre)



Rete dei Laboratori Universitari  
di Ingegneria Sismica (Reluis)



Development of Rapid Highly-specialized  
Operative Units for Structural Evaluation